



Àrea 6 CDD

Desenvolupament de la competència digital de l'alumnat

PDE | Pla Digital Educatiu

Guia d'ús responsable d'equips, dispositius i aplicacions



Finançat per
la Unió Europea
NextGenerationEU



MINISTERIO
DE EDUCACIÓN
Y FORMACIÓN PROFESIONAL



Pla de
Recuperació,
Transformació
i Resiliència



GENERALITAT
VALENCIANA
Conselleria d'Educació,
Cultura i Esport

GVANEXT

Fons Next Generation
a la Comunitat Valenciana



Desenvolupament de la competència digital de l'alumnat

Guia d'ús responsable d'equips, dispositius i aplicacions

Dirigit a:

Primària (2n i 3r cicle)

Objectiu:

Conèixer les normes d'ús responsable d'equips, dispositius i aplicacions

Descripció del recurs:

Aquest recurs fa referència a les normes que cal seguir per a fer un ús correcte dels equips i dispositius del centre, així mateix de les aplicacions d'aquests dispositius.

GUIA D'ÚS RESPONSABLE D'EQUIPS, DISPOSITIUS I APLICACIONS

1 Cuidar l'equipament

- En horari lectiu i amb presència i supervisió d'un docent.
- Evitar colps, desconnectar cables, personalitzar configuracions, instal·lar o desinstal·lar programes i aplicacions, saltar-se les restriccions de seguretat, prendre aliments o begudes mentre es treballa amb un equip.
- Seguir les pautes de càrrega de bateria i emmagatzematge de dispositius mòbils.



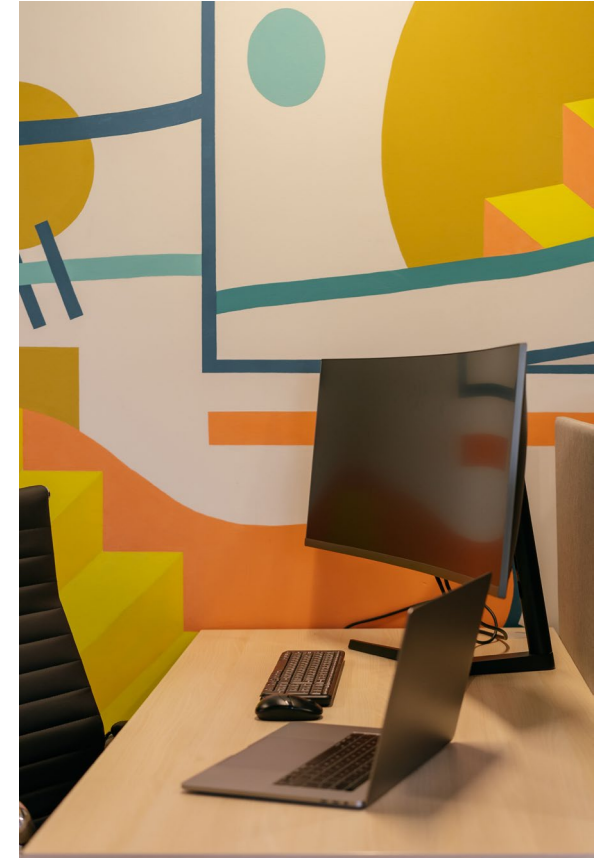
GUIA D'ÚS RESPONSABLE D'EQUIPS, DISPOSITIUS I APLICACIONS

2 Ús exclusivament educatiu

- En horari lectiu i amb presència i supervisió d'un docent.

3 Prohibit

- **Prohibit:** consultar, crear o compartir missatges, imatges, vídeos, pàgines web o qualsevol altre contingut de caràcter il·legal o nociu.





GUIA D'ÚS RESPONSABLE D'EQUIPS, DISPOSITIUS I APLICACIONS

4 Protegir la informació personal

- No emmagatzemar en els equips informació personal, imatges, vídeos, ni permetre que aquests recorden les contrasenyes.
- No compartir contrasenyes amb ningú.
- No traure fotos, ni gravar vídeo o àudio de companys, professors, ni cap altra persona al centre ni compartir-les.
- Recordar-se'n sempre de tancar la sessió.

5 Protegir la documentació de treball

- Guardar els documents de treball només en el lloc indicat pels docents
- Fer còpies de seguretat en dispositius extraïbles.



GUIA D'ÚS RESPONSABLE D'EQUIPS, DISPOSITIUS I APLICACIONS

6 Protegir-se de virus i malware

- En connectar un dispositiu extraïble o descarregar un arxiu d'internet analitzar-lo sempre amb l'antivirus.
- Desconfiar de missatges i enllaços sospitosos, estendre enllaços curts i analitzar URLs abans d'obrir-les.

7 Col·laborar amb els docents

- Comprovar l'estat de l'equip en iniciar i acabar la classe.
- Davant qualsevol problema informar al professorat per a enregistrar la incidència.



Desenvolupament de la competència digital de l'alumnat

El recurs **Guia d'ús responsable d'equips, dispositius i aplicacions** ha estat creat per:

Equip del Pla Digital Educatiu
Subdirecció General de Formació del Professorat
Secretaria Autonòmica d'Educació i Formació Professional
Conselleria d'Educació, Cultura i Esport



Esta obra està sota una [Llicència Creative Commons Atribució-CompartirIgual 4.0 Internacional](https://creativecommons.org/licenses/by-sa/4.0/)

Material de suport per als centres educatius de la Comunitat Valenciana | març 2023